

## 令和6年2月募集

# 主な変更点

申し込み前に Check!

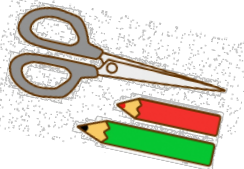
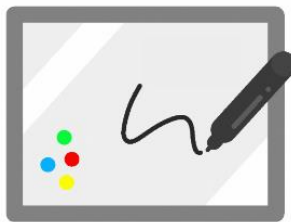
### ① 事前説明会への参加が必須となりました。

助成金制度の目的、申請書の書き方などの説明会を行います。いずれかに参加をしてください。  
(申し込み不要、2回とも同じ内容です。都合がつかない場合のみ、ご相談ください。)

令和6年1月31日(水) 18:30~20:00 (会場: 丘の上結いスクエア3階 ムトスぷらざ 大会議室C)

令和6年2月6日(火) 18:30~20:00 (会場: 丘の上結いスクエア3階 ムトスぷらざ 大会議室B)

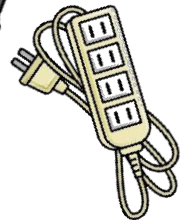
### ② 活動のための機材・道具の貸出を始めます！(希望する団体はお知らせください。貸出期間など応相談)



機材・道具 例	数量
ネームプレート (名刺サイズ)	70
ホワイトボードマーカー・イレーザー	各1
サインペン	20
ハサミ	5
延長コード	1
LANケーブル	各1
HDMI延長コネクタ	1
Web用 広角カメラ	2
レーザーポインタ	各1



全道具の  
貸出リストはこちら↑



### ③ 部門別の変更点

#### A. 地域づくり応援制度

- 個人の応募の場合、「協力者など仲間を増やす工夫の有無」が、審査されます。
- 個人の応募の場合、助成金による購入品は、活動終了後に事務局でお預かりし、貸出制となります。  
(他団体へも貸出を行います)。

#### B. 地域づくり協働制度

- 協働する団体全ての役割分担・経費負担の計画が分かるよう、申請書に記入欄を作成しました。
- 収入計画の記入が必要となります(活動の持続性を審査します)。
- ヒアリングの際は、協働する各団体から1名ずつの参加が必要となります。
- 実績報告書には、協働するすべての団体における活動成果の記載が必要となります。
- 協力者・協賛者などは、「協働する団体」とはなりませんので、応援事業へ申請してください。

### ④ 主な経費の注意点(これまで助成を受けた場合も、今後は自己資金でお願いします)

- 個人協力者への謝礼・人件費は、助成対象外となります。(事業者へ依頼する場合は可)
- 講師・協力者への金券・手土産などのお礼や接待費は、助成対象外となります。  
(講師謝礼を、金銭でなく金券のみとする場合は可)
- 飲食費は、全て助成対象外となります。(講師・団体会員・協力者に関わる飲食費すべて)
- 電化製品等の備品は、応募する活動への必要性を審査します。
- 衣類は、団体所有のものに限ります。(団体から個人へ貸与する運用は可)
- ウェブ制作費の上限金額は、10万円となります。