

雨が多い季節です!! 土砂災害、風水害から 命を守るために!



台風や大雨による土砂災害や風水害については
早めの避難が鉄則。身の危険を感じたらすみやかに
命を守るための避難をしましょう!

4つの気象情報と取るべき行動



避難の準備、情報収集をする



移動する
身を守るために難を避ける!!

避難所まで安全に移動できる時



**土砂災害のおそれのない
安全な建物へ移動**

注意

- 非常持出品をもって避難
- 川や斜面におよみに近づかない
- 近所で声をかけあって避難する

自宅周辺の状況から避難所への 移動が難しい時



**山側から一番離れた、
2階の部屋に移動**

注意

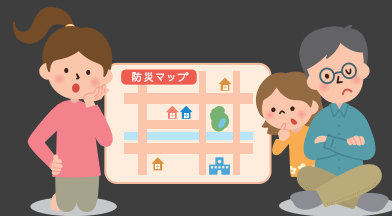
- テレビ・ラジオから気象情報等を収集
- 避難所への避難に備える
- 家財道具は安全な場所へ移動

ただちに命を守る行動をとってください。
土砂災害の発生する危険性が著しく高く大変危険な状態です。
防災情報に注意し、適切な行動をとってください。

うきうき準備、家族で話し合いをしましょう。



家のまわりの 警戒区域を 今一度チェック!!



ホームページで
チェックできます

<http://www.city.iida.lg.jp/>

飯田市ハザードマップ

検索

ハザードマップは
市役所危機管理室・
各自治振興センター
で配布中



飯田市 緊急情報 (火災以外)

のメールを
配信しています。

飯田市の緊急情報は、いいだ安全・安心メールで配信しています。2次元コード
を読み込んで、空メールを送信し、返信メールに記載のURLから登録手続きを。



iida.jh@mpme.jp
に空メールを

雨量情報等や土砂災害のおそれがある場所は
長野県公式ホームページで

川の水位・土砂災害危険度・雨量情報

雨量情報等を知りたい

土砂災害のおそれのある箇所を知りたい

気象予警報、土砂災害警戒情報の発表をメールで受信できるサービスがあります。
詳しくはホームページをご確認ください。



お問い合わせは **飯田市 危機管理室** ☎0265-22-4511